

Mapa do celów projektowych
obręb: Przyłęk [0004]
jedn. ewid.: Niviska [180604_2]
skala: 1:500
ark. map.: 7.130.26.17.4.4, 7.130.26.18.3.3
układ odniesienia poziomy: 2000
układ odniesienia wys.: PL-EVRF2007-NH
L. ks. rob. 1/2026
GK.P.6642.1.7.2026
Mapa aktualna na dzień: 20.01.2026r.
Mapa opracowana z wykorzystaniem materiałów otrzymanych z PODGIG.

Niniejsza mapa została wykonana z ustaleniem obciążeń dot. służebności gruntowych.
W badanych księgach wieczystych nr TB1K/0002702/9 oraz TB1K/00011805/6 w zakresie
opracowania mapy brak służebności gruntowych obciążających działki nr 738/3 i 738/12.

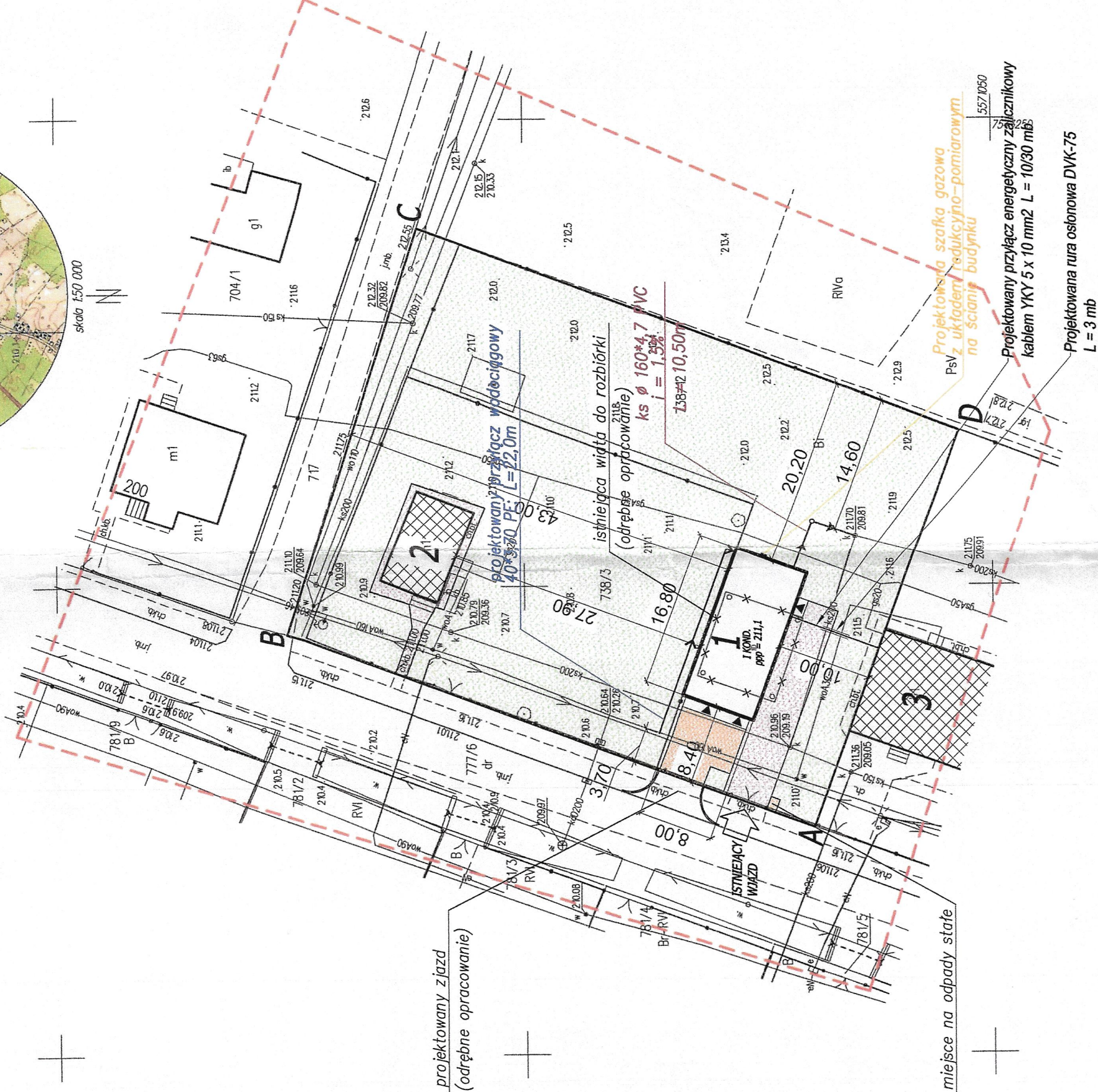
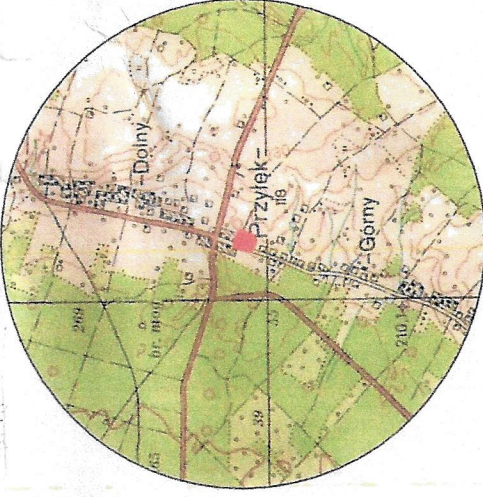
Nie wyklucza się istnienia w terenie innych nie wykazanych na niniejszej mapie
urządzeń podziemnych, które nie były zgłoszone do inwentaryzacji lub, o których
brak jest informacji w instytucjach brzożowych.

Granice przedmiotowych działek nie spełniają standardów technicznych.
Budynki należy projektować w odległości większej niż 4 m od granic działek, a
inne obiekty budowlane w odległości większej niż 3 m od granic działek.

Wykonat dnia 21.01.2026r.:

KOL-KART II s.c
Janusz Grzegorz, Haracz Waldemar, Tokarz Andrzej
ul. Żytnia 6, 36-100 Kolbuszowa
NIP 8141683614 REGON 180840507

Geodeta Uprawniony
Grzegorz Janus
Świadk. MGRIB Nr 13633



PROJEKT ZAGOSPODAROWANIA TERENU

SKALA 1:500

A-B-C-D linia rozgraniczająca teren Inwestycji - 2775,5 m²

Inwestor:

Gmina Niviska, 36-147 Niviska 430

Rodzaj inwestycji:

Budowa budynku magazynowego ochrony ludności i obrony cywilnej
z wewnętrznymi instalacjami, wraz z przyłączami: wodociągowym i kanalizacyjnym oraz energetycznym zalicznikowego.

Adres Inwestycji:

Przyłęk, część działek nr ewid. 738/3, 738/12

Obręb 4 Przyłęk, jednostka ewidencyjna: 180604_2 gmina Niviska

Id działki: 180604_2.0004.738/3, 180604_2.0004.738/12

Legenda:

1. Projektowany budynek magazynowy ochrony ludności i obrony cywilnej, konstrukcji murowanej, parterowy, dach dwuspadowy kryty płytą warstwową.
2. Istniejący budynek handlowo-usługowy, jednokondygnacyjny, konstrukcji murowanej.
3. Istniejący budynek Ochotniczej Straży Pożarnej w Przyłęku, konstrukcji murowanej, jednokondygnacyjny.

— Projektowany przyłącz energetyczny zalicznikowy

— Projektowany przyłącz wodociągowy

— Projektowany przyłącz kanalizacji sanitarnej

— Istniejące utwardzenie terenu — 145,0 m²

— Projektowane utwardzenie terenu (kostka brukowa) — 55,0 m²

— Istniejący teren zielony (niska zielen) — 2371,6 m²

NAZWA RYS.	Projekt zagospodarowania terenu
SKALA 1:500	NR RYS 1
OPRACOWAŁA	Mgr inż. Barbara Gumienna
PROJEKTANT	Mgr inż. arch. Ewa Sagan
Data: grudzień 2025 r	upr. 2/PKOKK/2020 PK-0490
PROJEKTANT	Mgr inż. Teresa Twardosz
Data: grudzień 2025 r	upr. E-322/89
PROJEKTANT	Mgr inż. Ewa Włócek
Data: grudzień 2025 r	upr. 15/99

uprawnienia do projektowania i kierowania robotami budowlanymi bez ograniczeń w specjalności architektonicznej

Mgr inż. Teresa Twardosz
upr. E-322/89
uprawnienia do projektowania i kierowania robotami budowlanymi w specjalności inżynierskiej instalacyjno-inżynierskiej w zakresie instalacji i urządzeń elektrycznych i elektroenergetycznych

mgr inż. Ewa Włócek
Uprawnienia budowlane do projektowania i kierowania robotami budowlanymi bez ograniczeń w specjalności inżynierskiej instalacyjno-inżynierskiej w zakresie instalacji i urządzeń elektrycznych i elektroenergetycznych

Inst. w zakresie sieci i inst. urządzeń wod-kan, ciepłych, wentylacyjnych i gazowych. 5-2336/01